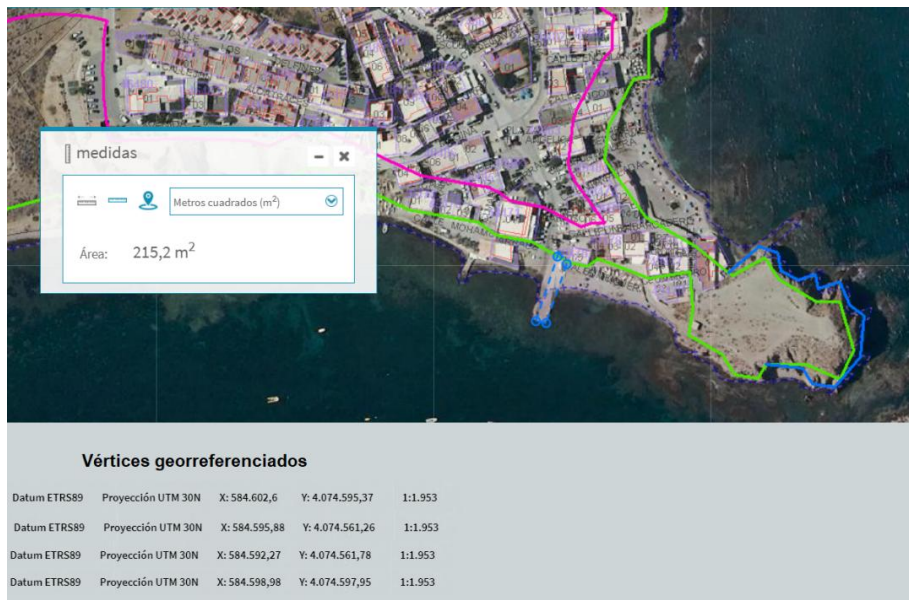


• PLANOS

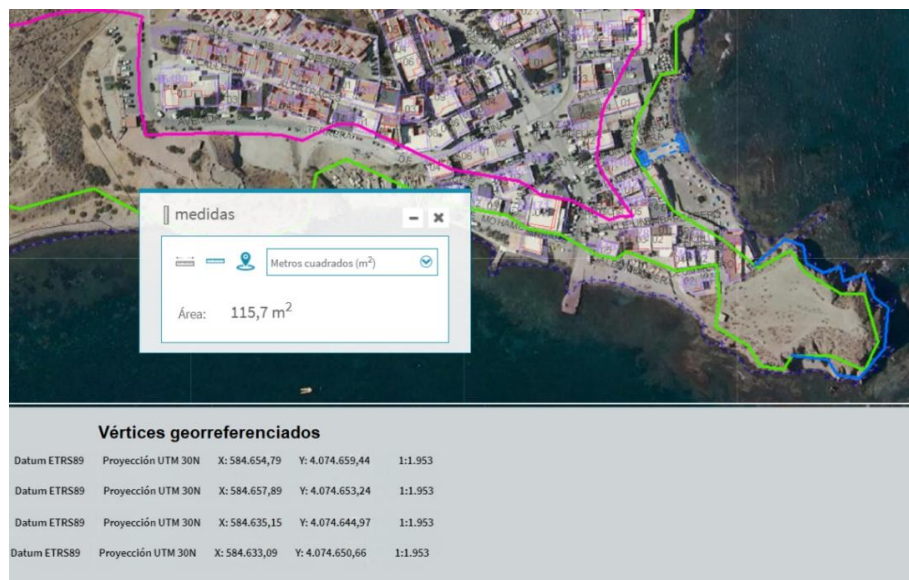
- Itinerarios de las posibles excursiones marítimo turísticas costeras a realizar y puntos de inmersión para la actividad de buceo.

En su caso, éstos u otros planos deberán contener la siguiente información:
Coordenadas UTM (Datum ETRS 89) Huso 30 del punto central de las zonas de dpm-t a utilizar (puntos de recepción de usuarios, zonas de salida y llegada, así cpmo de las paradas intermedias en su caso, etc).

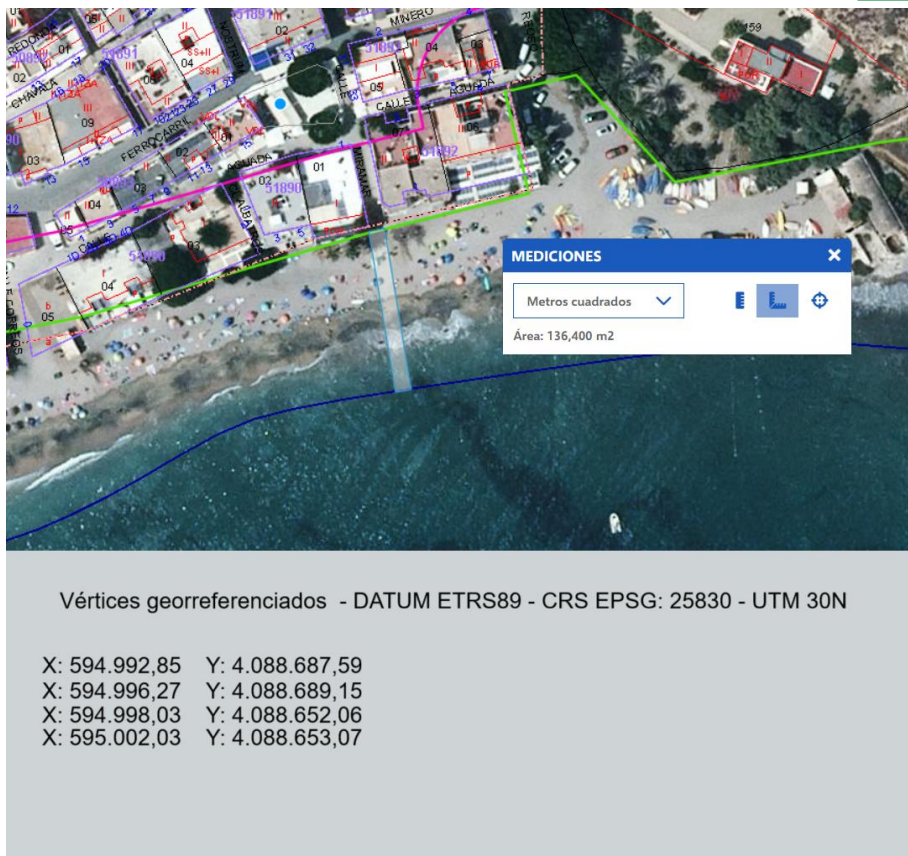
- Planos del DPMT a transitar, incluyendo áreas y vértices georreferenciados



Plano 1: Embarcadero de La Isleta del Moro



Plano 2: Playa de La Ola en La Isleta del Moro



Plano 3: Playa y canal náutico de Agua Amarga

- Itinerarios de las excursiones marítimo turísticas costeras a realizar.

Ruta hacia Poniente desde La Isleta del Moro

- Salida desde la Isleta hasta Loma pelada
- Distancia 2,91 millas nauticas
- Tiempo de recorrido 58minutos



Ruta hacia levante de La Isleta del Moro

- Salida desde la Isleta hasta Cala Carnaje
- Distancia 2,86 millas nauticas
- Tiempo de recorrido 55 minutos



Ruta hacia levante de Agua Amarga:

- Salida desde Agua Amarga hasta Playa de los Muertos
- Distancia 2,86 millas nauticas
- Tiempo de recorrido 55 minutos



Ruta hacia Poniente de Agua Amarga

- Salida desde Agua Amarga hasta algo antes de Punta Javana
- Distancia 2,91 millas nauticas
- Tiempo de recorrido 58minutos



-Puntos de inmersión para la actividad de buceo

